

Réussir votre transition Dexcom G6 > Dexcom G7

avec Omnipod® 5

Le capteur Dexcom G7 est désormais disponible et s'intègre avec le système d'administration automatisée d'insuline Omnipod® 5.

Pour un patient déjà équipé d'Omnipod® 5, la transition du Dexcom G6 vers le Dexcom G7 ne nécessite pas de Demande d'Accord Préalable, une ordonnance suffit.

Matériel prérequis à la transition

Contrôleur Omnipod® 5 mis à jour

Une connexion Wi-Fi est requise pour mettre à jour le contrôleur



Nouveaux pods Omnipod® 5 compatibles

La mention Dexcom G7 doit apparaître sur la boîte et l'emballage individuel du pod



Smartphone compatible avec l'application Dexcom G7

Si l'application apparaît dans l'App Store ou sur Google Play, le téléphone est compatible



Capteur Dexcom G7



1 Mise à jour du contrôleur Omnipod® 5

Avant le lancement de Dexcom G7, une notification automatique proposera aux utilisateurs de mettre à jour leur contrôleur Omnipod® 5. Cette **mise à jour, indispensable pour utiliser un capteur Dexcom G7 avec la pompe Omnipod® 5**, sera d'abord facultative : si elle n'est pas réalisée, la notification réapparaîtra toutes les 72h.

➔ Une fois la mise à jour complétée, l'option Dexcom G7 apparaîtra dans le menu « Gérer le capteur » du contrôleur Omnipod® 5.



Pour effectuer la mise à jour, connectez le contrôleur au Wi-Fi, assurez-vous d'avoir au moins 15% de batterie, puis suivez les instructions à l'écran.

2 Installation et initialisation de l'application Dexcom G7

1. Téléchargez et ouvrez l'application Dexcom G7

2. Connectez-vous avec vos identifiants Dexcom existants

Vous conservez le même compte Dexcom entre G6 et G7, utilisez les mêmes identifiant et mot de passe pour vous connecter

Scannez ce QR code pour télécharger l'application



3. Posez et démarrez votre capteur Dexcom G7 en suivant les instructions fournies dans l'application

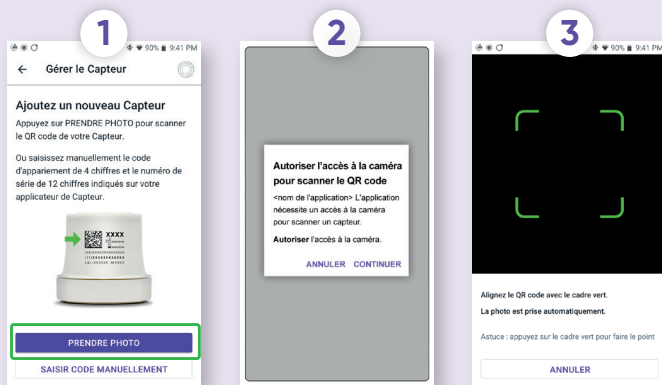
Si nécessaire, référez-vous à l'étape « Poser mon capteur » de la brochure « Mes premiers jours avec Dexcom G7 »

3 Appairage du premier capteur Dexcom G7 avec le contrôleur Omnipod® 5

1. S'il était encore actif, supprimez l'appairage du contrôleur Omnipod® 5 à l'ancien transmetteur Dexcom G6
2. Rendez-vous dans le menu « Gérer le capteur » et sélectionnez « Dexcom G7 » comme capteur
3. Suivez les informations à l'écran pour appairer votre capteur Dexcom G7 au contrôleur Omnipod® 5

Dexcom G7 peut être appairé au contrôleur Omnipod® 5 de 2 façons :

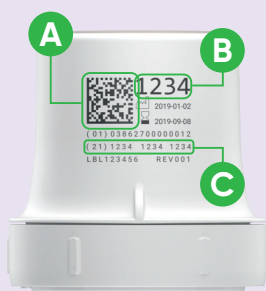
Soit avec le QR code



Cliquez sur « Prendre photo »

Autorisez l'accès à la caméra

Scannez le QR code*



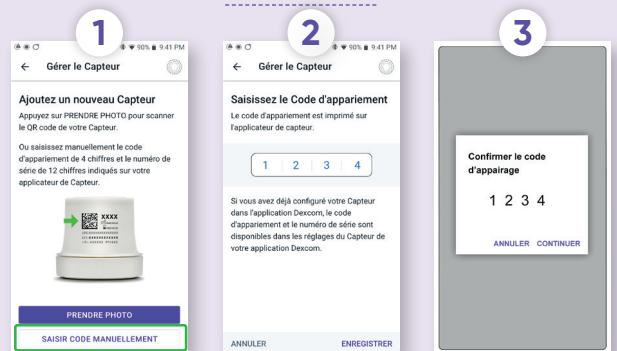
A QR code

B Code du capteur

C Numéro de série

*la photo ne sera pas stockée

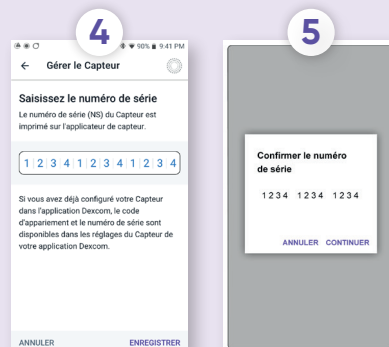
Soit avec le code du capteur et le numéro de série



Cliquez sur « Saisir le code manuellement »

Saisissez le code d'appariement du capteur

Confirmez le code



Saisissez le numéro de série

Confirmez le numéro de série

4. APRÈS avoir appairé votre capteur Dexcom G7 au contrôleur Omnipod® 5, configurez et insérez un nouveau pod Omnipod® 5



Le système peut maintenant passer en mode automatisé et démarrer !