

## *Apnée du sommeil et insuffisance respiratoire*

### Les enjeux du télésuivi pour améliorer l'efficacité des traitements

- ✓ *Nouveau cadre réglementaire dans l'apnée du sommeil depuis le 1er janvier 2018 : l'observance au cœur de la prise en charge à domicile*
- ✓ *Expérimentations de télémédecine par l'Assurance Maladie en ventilation lancée en 2018*

Analyses en temps réel des données médicales, mise en place d'organisation spécifique d'accompagnement du patient à domicile, développement de protocole personnalisé, consultation des données en ligne par les professionnels de santé et les patients... ORKYN' (activité d'Air Liquide Healthcare) a déployé des solutions synergiques pour améliorer l'efficacité des traitements. Et pour la première fois, les autorités de santé entérinent en 2018 l'importance de l'observance dans le suivi des patients à domicile.

A quelques jours de la 18ème Journée du sommeil, ORKYN' revient sur ses résultats d'efficacité dans la prise en charge de l'apnée du sommeil. Pionnier du télésuivi, il déploie également cette offre actuellement en ventilation pour les patients insuffisants respiratoires, au moment même où l'Assurance Maladie annonce une phase d'expérimentations sur quatre ans pour analyser l'impact de la télémédecine dans la prise en charge de ces patients.

Sommeil et qualité de prise en charge des patients apnéiques : depuis 2013, ORKYN' a mis en place des équipes expertes, dédiées à l'accompagnement des patients télésuivis. Aujourd'hui, plus de 85 000 patients apnéiques bénéficient d'une prise en charge par ORKYN', et 85 % d'entre eux sont télésuivis. Ils disposent donc en temps réel et à distance de données d'efficacité de leur traitement par pression positive continue (PPC) et d'un accompagnement sur mesure. Une approche qui trouve toute sa pertinence alors qu'un nouveau texte réglementaire est paru le 1<sup>er</sup> janvier dernier qui place l'observance, et son corollaire le télésuivi, au cœur du métier de la prestation de santé à domicile pour le patient apnéique.

#### **Apnée du sommeil**

**85% des patients**  
accompagnés par ORKYN'  
sont **télésuivis**

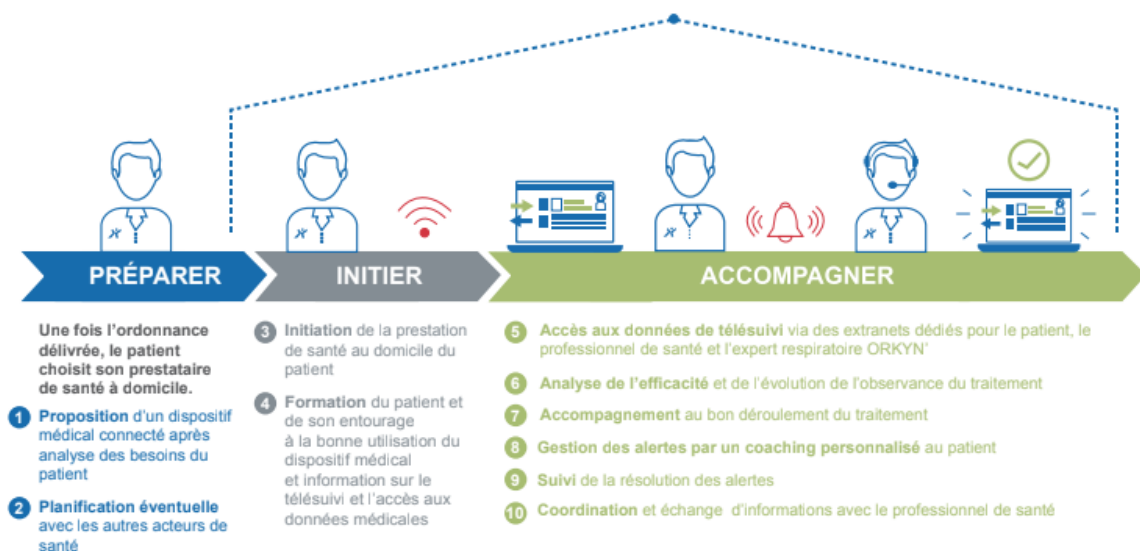
**83% des patients**  
ORKYN' télésuivis ont une  
**observance supérieure à**  
**4H / nuit**

**Observance moyenne**  
des patients suivis par  
ORKYN' égale à **5H30/nuit**

« Notre objectif est de rendre le patient observant et autonome dans son traitement. Pour cela, nous sommes convaincus que la complémentarité d'une offre de télésuivi et d'un accompagnement humain est la clé de réussite d'une bonne observance, donc de l'efficacité optimale du traitement. Il est fondamental que le patient puisse être acteur de son traitement et qu'il dispose à tout moment de ses données d'observance via une interface digitale sécurisée comme le professionnel de santé », explique **Anne-Claire de Clerck**, directrice de l'activité respiratoire d'ORKYN'.

Grâce aux données de santé remontées en temps réel par le dispositif médical, l'algorithme d'alertes spécialement développé par ORKYN' peut identifier une dérive de traitement et la signaler à ses équipes. Le patient est alors contacté pour discuter avec lui des actions à mettre en place pour corriger la dérive d'observance et lui donner les clés de réussite de son traitement. L'accompagnement du patient à domicile est un élément essentiel pour favoriser l'observance et éviter les conséquences de l'apnée du sommeil. Ce trouble respiratoire se caractérise par des pauses de la respiration de 10 à 30 secondes, voire plus, pouvant se répéter plus de 10 fois par heure pendant le sommeil<sup>1</sup>. Ces apnées entraînent des micro-réveils qui impactent fortement la qualité de vie. Des complications cardiovasculaires peuvent également survenir, sources de surmortalité<sup>2</sup>. En France, plus d'un million de patients sont concernés.

### Du diagnostic à l'accompagnement personnalisé, les différentes phases de la prise en charge ORKYN'



<sup>1</sup> Rules for Scoring Respiratory Events in Sleep: Update of the 2007 AASM Manual for Scoring of Sleep and Associated Events – Journal of Clinical Sleep Medicine, Vol. 8, No. 5, 2012

<sup>2</sup> Sleep breathing disorders – European Respiratory Society WhiteBook (chapter 23)

Les bénéfices pour le patient d'un télé-suivi sont aujourd'hui clairement démontrés. Les résultats préliminaires d'une étude<sup>3</sup> menée en 2016 par ORKYN', comparant des patients apnéiques avec une prise en charge classique avec ceux bénéficiant d'une prise en charge centrée autour du télé-suivi, ont permis de montrer un gain de près de 30 minutes en moyenne par nuit d'observance avec le télé-suivi. A noter que le patient est considéré comme observant à partir de 4 heures d'utilisation de la machine de pression positive continue par nuit.



Pourquoi le télé-suivi dans l'apnée du sommeil est important pour le médecin et ses patients ?

Pour voir la vidéo, cliquez sur l'image ou bien sur le lien suivant :

<https://www.youtube.com/watch?v=KU6smCdoKls&feature=youtu.be>

Afin d'aller plus loin dans l'accompagnement personnalisé, ORKYN' souhaite maintenant prévenir des dérives d'observance plutôt que de les corriger. ORKYN' a pu démontrer que les premières semaines de traitement par pression positive continue étaient déterminantes dans la poursuite au long cours du traitement. Il a ainsi défini un protocole spécifique à l'initiation du traitement, intégrant un accompagnement humain renforcé et personnalisé en fonction du profil de chaque patient.



Apnée du sommeil : depuis le diagnostic et mon traitement à domicile, j'ai retrouvé la pêche !

Pour voir la vidéo, cliquez sur l'image ou sur le lien suivant :

<https://www.youtube.com/watch?v=Y2USq5MCtgQ&feature=youtu.be>

---

<sup>3</sup> Etude clinique en cours de publication

## Une nouvelle prestation à domicile de télésuivi en ventilation

Fort de cette expertise dans le télésuivi des patients apnéiques, ORKYN' a débuté une réflexion dès 2014 avec un groupe de professionnels de santé pour développer une prestation de télésuivi pour les patients insuffisants respiratoires chroniques traités par ventilation, souffrant de BPCO (Broncho Pneumopathie Chronique Obstructive) ou de SOH (syndrome obésité-hypoventilation). Pour prouver l'efficacité d'une télésurveillance pour ces patients, une analyse a été réalisée sur plus de 100 patients et il a été observé que deux fois plus de patients ont poursuivi leur traitement après 5 mois grâce au télésuivi<sup>4</sup>. Le suivi en temps réel de l'efficacité au traitement par ventilation permet une réponse adaptée à un éventuel échappement au traitement. Au vu de ces résultats, ORKYN' s'est entouré de pneumologues experts pour développer un algorithme spécifique à la ventilation non invasive (VNI) et définir le protocole de prise en charge de ces patients.

En 2018, ORKYN' déploie à tous les nouveaux patients une nouvelle prestation de télésuivi<sup>5</sup> en VNI. Cette offre s'inscrit dans les expérimentations de télémédecine pour l'amélioration des parcours en santé lancées par l'Assurance Maladie pour les insuffisances cardiaques, rénales, pancréatiques (diabète) et respiratoires chroniques. Le prescripteur a un accès aux données du télésuivi, aux alertes et à l'ensemble des interventions ORKYN'.

ORKYN' se positionne ainsi comme pionnier du télésuivi en ventilation pour les patients insuffisants respiratoires, et propose un service supplémentaire aux Expérimentations Nationales de l'Assurance Maladie en gérant les alertes par une organisation dédiée. Au niveau national, une cellule experte d'infirmiers a été créée pour analyser les alertes générées et décider des actions correctives à mettre en place avec l'aide éventuelle d'un intervenant respiratoire au domicile du patient. Une structure inédite centrée sur le télésuivi pour rendre autonome le patient, gagner en observance et améliorer l'efficacité des traitements à domicile des maladies chroniques.

### INSUFFISANCE RESPIRATOIRE CHRONIQUE

Le télésuivi en ventilation est présenté dans le cadre d'un **symposium le vendredi 16 mars 2018** à 12H15 aux **JIVD** (Journées Internationales de Ventilation à Domicile), à Lyon, sur le thème « *Télésurveillance en ventilation non invasive : vers un nouveau modèle de prise en charge à domicile ?* ».

---

<sup>4</sup> Source ORKYN' : analyse menée pendant 5 mois entre 2014 et 2016 sur plus de 100 patients confiés à ORKYN' par une dizaine de prescripteurs.

<sup>5</sup> La mise en place du télésuivi en PPC ou VNI est conditionnée par le consentement éclairé du patient

## **A propos d'ORKYN'**

Pionnier depuis 35 ans, ORKYN' est le prestataire de santé à domicile de référence par sa gamme unique de prestations et d'équipements au service des personnes souffrant d'une maladie chronique ou en situation de dépendance. Nos domaines d'expertise sont la pneumologie et les troubles du sommeil, la diabétologie, la neurologie et la maladie de Parkinson, la nutrition, la perfusion et l'équipement médical du maintien à domicile. L'ensemble des collaborateurs d'ORKYN' travaillent en concertation avec les professionnels de santé de la ville et de l'hôpital pour assurer une prise en charge personnalisée et accompagner chaque personne dans son parcours de vie. Ils sont animés par la même mission : développer l'autonomie.

## **A propos de l'activité Santé à domicile d'Air Liquide**

Air Liquide, 1er acteur européen dans la santé à domicile, prend en charge, sur prescription médicale, des patients souffrant de maladies chroniques, telles que la BPCO (Broncho-Pneumopathie Chronique Obstructive), l'apnée du sommeil et le diabète. Cette activité se développe, en complément des soins hospitaliers, au domicile du patient car elle permet une meilleure qualité de vie et une réduction des coûts de traitements. L'activité Santé à domicile représente 45% du chiffre d'affaires 2017 de l'activité Santé d'Air Liquide.

### Contacts presse

#### **Directrice Communication ORKYN'**

Céline Rouaud, celine.rouaud@orkyn.fr - 01 49 69 82 53 / 06 21 48 01 87

#### **Relations presse / Agence PRPA :**

Anne Pezet, anne.pezet@prpa.fr - 01 46 99 69 60 / 06 87 59 03 88

Diane-Morgane Rabuat, diane-morgane.rabuat@prpa.fr 01 46 99 69 63 / 06 28 79 00 61